

FIRST LOOK

TEFAF NEW YORK

12-16
MAGGIO

PARK AVENUE
ARMORY

Un primo sguardo a TEFAF New York 2023

NEW YORK, NY • 3 APRILE 2023

The European Fine Art Foundation (TEFAF) è lieta di condividere in anteprima una selezione di opere straordinarie che saranno esposte a TEFAF New York, in corso dal 12 al 16 maggio 2023, con preview VIP solo su invito l'11 maggio. Si tratta di 26 opere - diverse per supporto, stile ed epoca - che riflettono la qualità sorprendente dei pezzi d'arte in mostra a Park Avenue Armory il prossimo maggio.

Quest'anno, i 91 espositori partecipanti (di cui 13 nuovi) presenteranno al vivace pubblico di New York opere di qualità museale di arte moderna e contemporanea, gioielli, antichità, e pezzi di design. La Fiera offre ad appassionati d'arte, collezionisti, professionisti del design e curatori di museo l'opportunità di prendere parte a nuovi dialoghi tra le opere stesse. TEFAF New York sarà accompagnata dall'edizione di TEFAF Online, che includerà una selezione dei capolavori esposti all'Armory, da un programma di eventi, da TEFAF Stories, e da altri contenuti proposti dalla comunità di TEFAF.

Per tutte le informazioni su TEFAF New York, visitate www.TEFAF.com.

I membri della stampa possono richiedere l'accredito per il giorno di Preview l'11 maggio 2023. Il link dedicato verrà condiviso prima dell'inizio della Fiera.

PRESENTATO DA FRIEDMAN BENDA

Wendell Castle

Good Neighbors [Buon vicinato]

2017

Frassino tinto

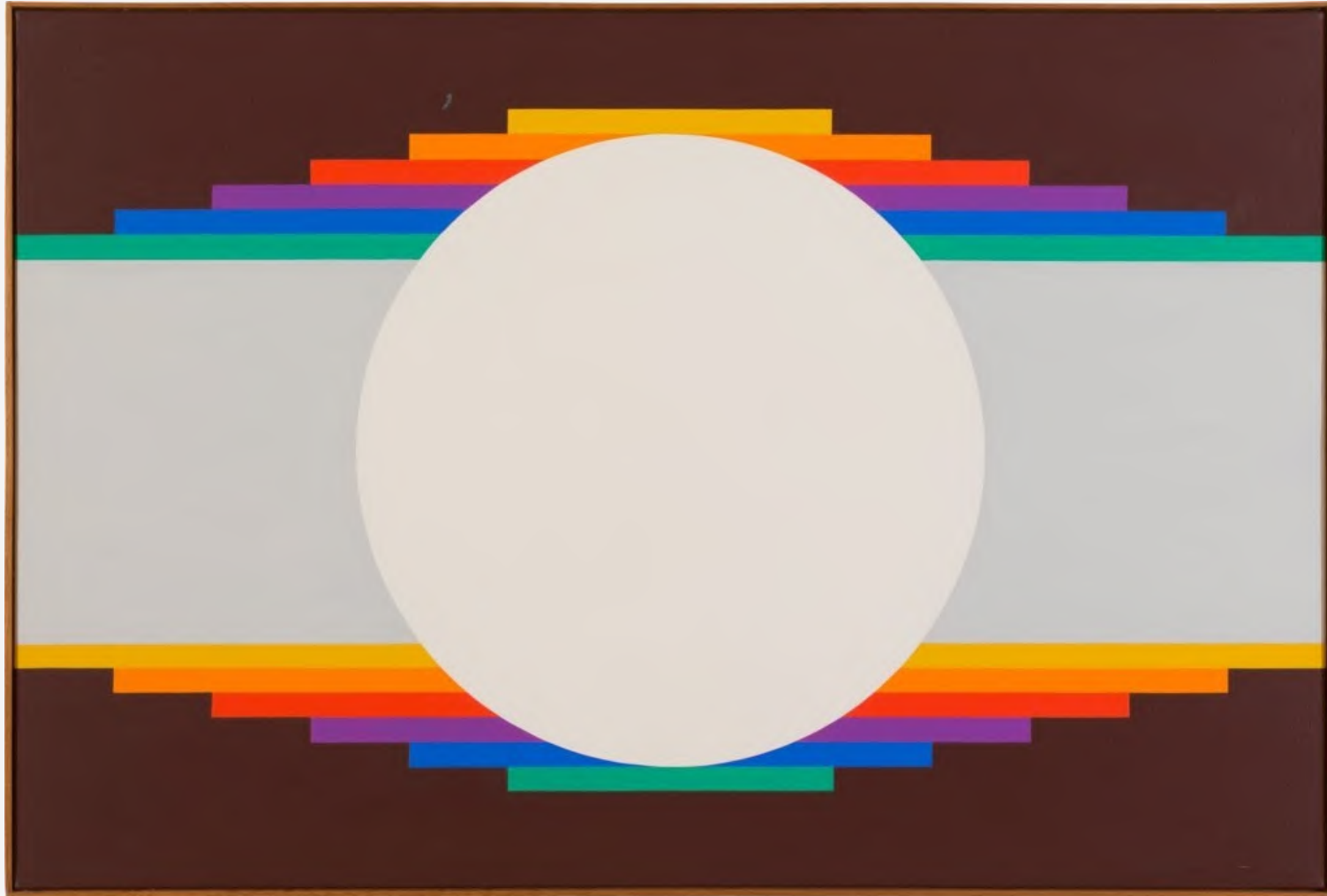
75 x 338 x 138,5 cm

Good Neighbors di Wendell Castle è un mirabile esempio dell'approccio immaginativo e innovativo applicato dall'artista americano al design degli arredi. Questo tavolo è un testamento del suo modo di vedere, pensare, e realizzare i mobili. Nella sua carriera durata 6 decenni, Castle ha creato un nuovo vocabolario scultoreo che è divenuto il fondamento della sua pratica e lo ha reso il padre del movimento americano degli arredi da studio.



PHOTO COURTESY: FRIEDMAN BENDA AND WENDELL CASTLE INC.

FOTO DI DANIEL KUKLA



COPYRIGHT: ESTATE OF THE ARTIST. COURTESY: THE MAYOR GALLERY

PRESENTATO DA THE MAYOR GALLERY

Verena Loewensberg

Senza titolo

1973

Olio su tela

89 x 133 cm

Loewensberg lavorò con elementi visivi all'apparenza contraddittori: forme circolari, pentagoni irregolari, angoli acuti e ottusi, nonché colori ritenuti inaccettabili dai rigorosi costruttivisti dediti solo a quelli primari. Ossessionata dalle problematiche di carattere visuale, vi poneva rimedio attraverso un'attitudine chiara e precisa, privando la tela di ogni prova manoscritta. L'uso di colori piatti e linee precise sottolinea la natura astratta dell'opera e la grande attenzione prestata alla sua progettazione. Questo dipinto è una dimostrazione della padronanza di Loewensberg sia del colore che della composizione, oltre a costituire un chiaro esempio dello stile distintivo dell'artista svizzera.

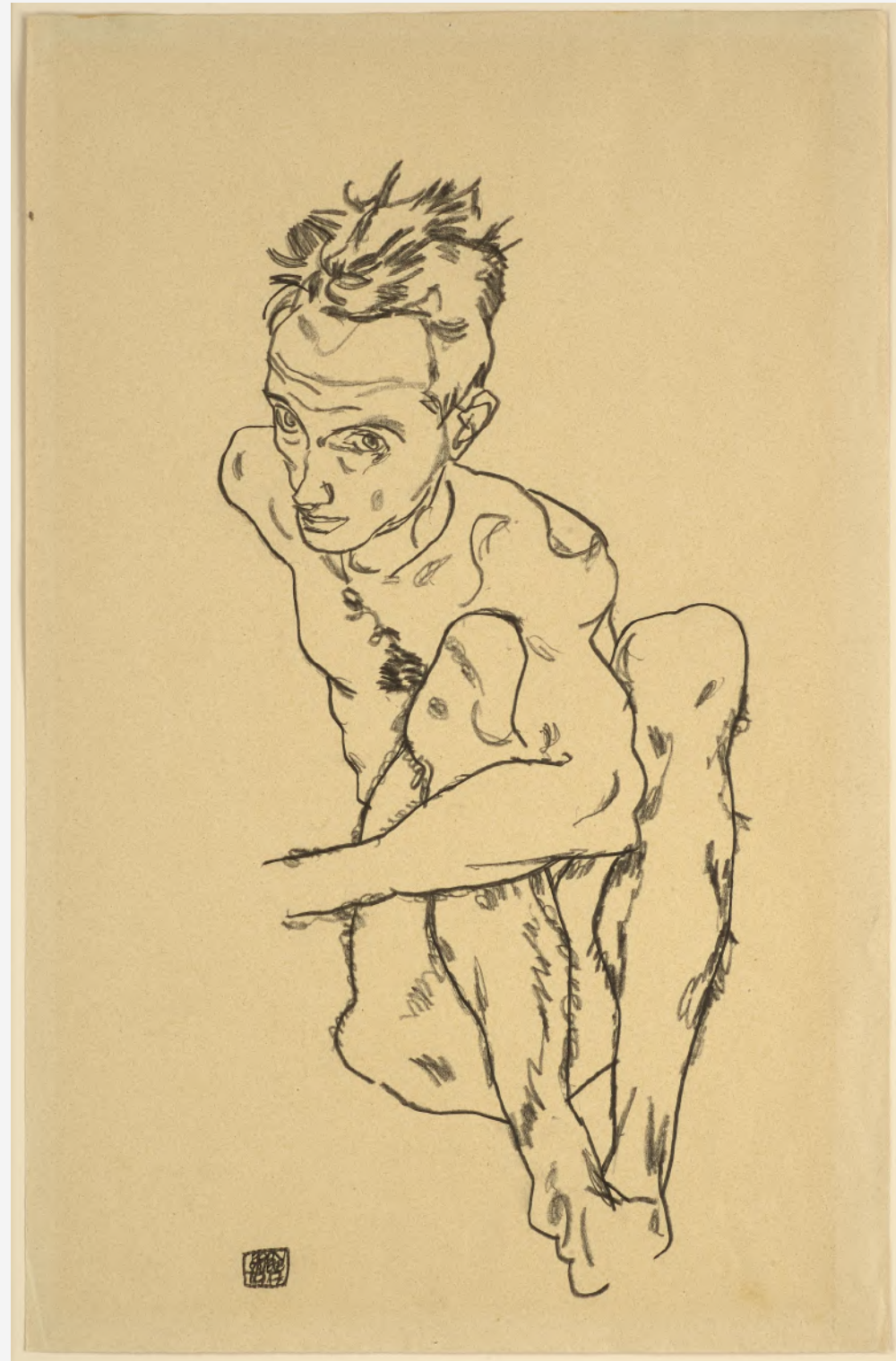


PHOTO COURTESY: RICHARD NAGY LTD.

PRESENTATO DA RICHARD NAGY LTD.

Egon Schiele

Nudo di uomo seduto (Autoritratto)

1917

Pastello nero su carta

46 x 29,5 cm

In contrasto con le sue opere precedenti, questo disegno del 1917, realizzato solo un anno prima della morte prematura di Schiele, presenta una figura nodosa e allampanata dell'artista, seduto sul pavimento completamente nudo. Le linee decise creano un'immagine sia grafica che indelebile. L'opera dimostra la maggiore sicurezza artistica di Schiele e la sua abilità nell'espone la propria vulnerabilità di essere umano.

Richard Nagy Ltd. fa parte dei nuovi espositori di TEFAF New York di quest'anno.

PRESENTATO DA W&K-WIENERROITHER & KOHLBACHER

Erika Giovanna Klien

Case

1924

Acquerello, tempera e olio su gesso nero e carboncino su tela su cartoncino

38,5 × 51 cm



PHOTO COURTESY: W&K-WIENERROITHER & KOHLBACHER

Il corpus di Erika Giovanna Klien include vedute di villaggi e di città, opere figurative, e un focus sulle composizioni geometriche. Musica, teatro e ritmo erano forme di espressione fondamentali che plasmarono tutta la sua attività. W&K-Wienerroither & Kohlbacher presenterà alla Fiera una panoramica completa del lavoro di Klien, la cui espressione artistica è senza dubbio una delle più avvincenti dell'avanguardia austriaca.

PRESENTATA DA GALERIE MARIA WETTERGREN

Hanne Friis

Trofeo

2016

Velluto di seta cucito a mano, tinto con licheni e funghi

250 x 110 x 25 cm



COPYRIGHT: ØYSTEIN THORVALDSEN.

COURTESY: L'ARTISTA E GALERIE MARIA WETTERGREN

Originaria di Oslo, l'artista visiva Hanne Friis ha saputo affascinare il pubblico con le sue opere oniriche. Attraverso l'impiego di una tecnica millenaria di cucito con ago e filo, da oltre un decennio realizza a mano intricate sculture tessili dai volumi sporgenti. Libera e intuitiva nel suo lavoro, piega la materia in base alla propria ispirazione, conferendo gradualmente la forma compatta scultorea con cuciture strette o dimorfiche, alternando stringimento e allentamento. Le densità dei tessuti testimoniano sia un processo creativo sia profonda comprensione e stima dei processi ciclici della natura.

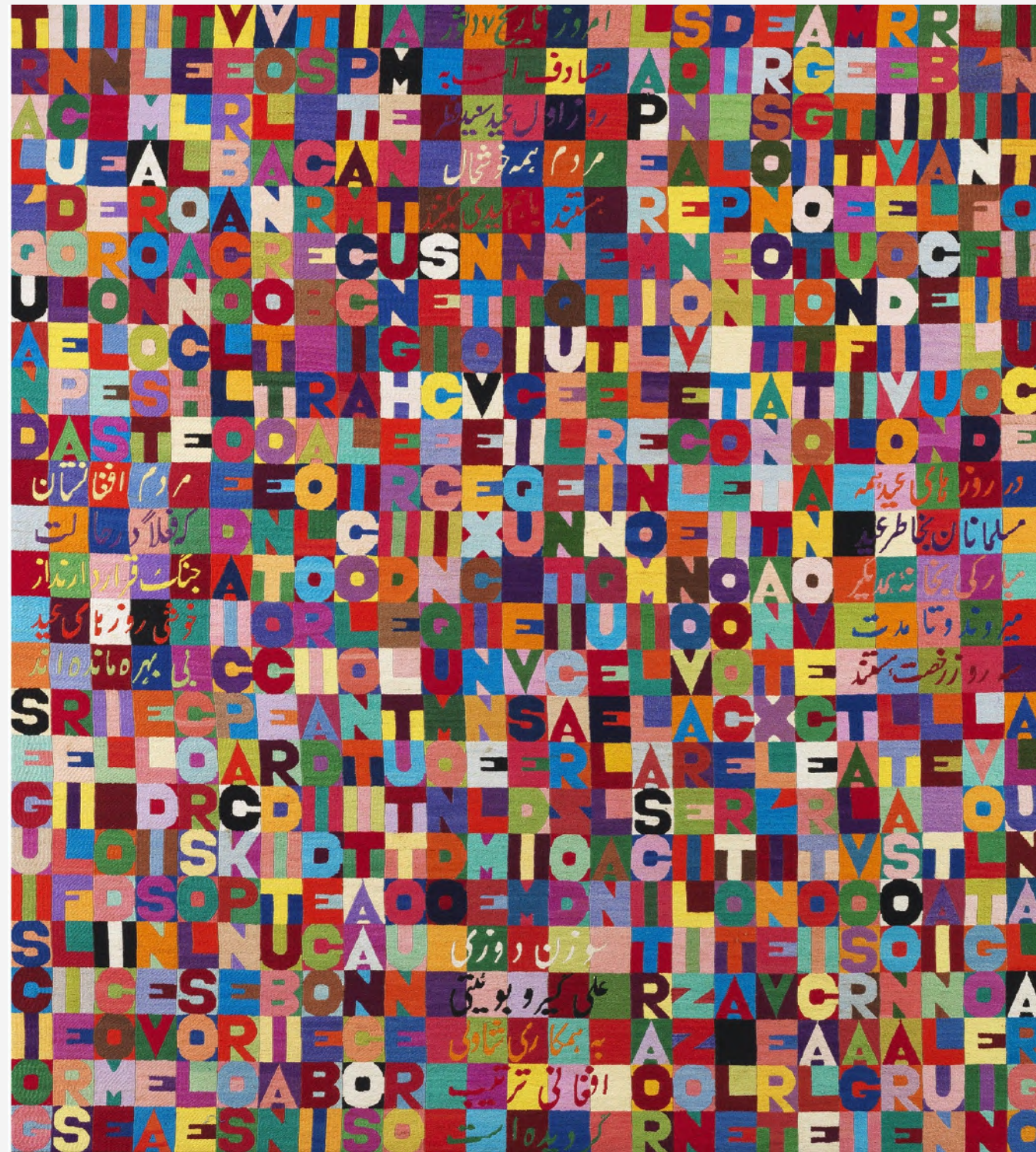


PHOTO COURTESY: TORNABUONI ART

PRESENTATA DA TORNABUONI ART

Alighiero Boetti

Senza titolo (Tra l'incudine e il martello....)

1989

Ricamo su stoffa

120 x 99 cm

Il lavoro di Alighiero Boetti non è stato influenzato solo dagli interessi e dalla passione per le culture non-occidentali, ma anche dai suoi lunghi viaggi. L'uso di una sorta di mosaico di lettere, spesso difficili da decifrare, era il suo modo di contrastare ordine e disordine. Se da una parte era lui a concepire l'opera, dall'altra dava a chi si occupava del ricamo la libertà di scegliere i colori da impiegare. Boetti combinava testi italiani e persiani accostando motivi geometrici e fluidi che formavano modi di dire, poemi, titoli, il suo nome, e le città natali dei suoi collaboratori.

PRESENTATO DA MODERNITY STOCKHOLM

Kaare Klint

Divano a tre posti

1916

Radica di rovere e pelle del Niger

74 x 220 x 79 cm



PHOTO COURTESY: MODERNITY STOCKHOLM

Kaare Klint, padre del design moderno danese, disegnò questo divano a tre posti unico nel suo genere nel 1916. Si tratta di uno dei suoi primissimi progetti e va quindi visto come un raffinato esempio dei suoi passi iniziali nel movimento che sarebbe poi sfociato nella cosiddetta "età dell'oro del design danese". L'estetica di questo divano è caratterizzata da linee pulite e pure e dall'uso dei migliori materiali dell'epoca — tratti che avrebbero poi definito tutta l'attività di Kaare Klint.



PHOTO COURTESY: JARON JAMES

PRESENTATA DA CHARLES EDE

Testa di marmo romano di donna

Periodo di Adriano, ca. 120-130 d.C.

Marmo

30 cm

Charles Ede presenta un ritratto finemente scolpito di una donna di alto rango dall'acconciatura elaborata e lineamenti morbidi. Le palpebre marcate sono incorniciate da sopracciglia spesse ma scolpite con leggerezza che si incontrano appena sopra il naso, circondato da labbra sottili e viso liscio. Là dove un tempo erano dipinte le iridi degli occhi ora appare una traccia "fantasma". L'acconciatura elaborata è fissata all'indietro da lunghe trecce che circondano il capo andando a formare uno chignon sul retro.



PHOTO COURTESY: CHIKAKO HARADA

PRESENTATA DA HOSTLER BURROWS

Kristina Riska

Beewords 03

2022

Grès smaltato

134,5 x 66 cm

Kristina Riska è un'illustre ceramista scandinava acclamata per le sue eccezionali opere contemporanee in ceramica. Membro stimato dell'Arabia Art Department Society di Helsinki, ha speso decenni sfidando e ridefinendo le convenzioni della scultura in ceramica. Riska si ispira al mondo naturale e al gioco tra luci e ombre, conferendo alle sue creazioni su larga scala notevole fisicità e rigore che riflettono la sua prospettiva artistica irripetibile.



PHOTO COURTESY: GALERIE CHENEL

PRESENTATA DA GALERIE CHENEL

Statua di un dioscuro

I secolo d.C.

Marmo

79 x 41 x 21,5 cm

Questo busto maschile presentato da Galerie Chenel raffigura un dioscuro in posizione frontale, con la gamba destra piegata e la sinistra a reggere il peso del corpo. Il bacino e la spalla destra sono inclinati verso il basso, mentre la schiena è leggermente curva. In questo modo, il corpo crea la forma di una S che esalta la figura eroica nuda.



PHOTO COURTESY OF VALLOIS PARIS - ARNAUD CARPENTIER

PRESENTED BY VALLOIS

Jean Dunand

Paravento laccato di Jean Dunand

1930 circa

Legno laccato e foglia oro

Altezza: 161 cm

Questo paravento in legno laccato di Jean Dunand vanta una sapiente disposizione di linee geometriche che evoca lo stile cubista. Ogni pannello presenta una composizione diversa e un contorno inferiore seghettato. L'effetto complessivo è un dinamismo decisamente Art déco. Acclamata figura dell'Art déco, nelle sue creazioni Dunand combinava perfettamente elementi figurativi e astratti. Nel 1912 si avvicinò all'antica arte della laccatura grazie a Seizo Sugawara, noto specialista giapponese. Dunand acquisì velocemente la padronanza di questo mezzo adattandolo in modo innovativo alla sua magistrale lavorazione del rame.

Vallois fa parte dei nuovi espositori di TEFAF New York di quest'anno.

PRESENTATA DA GALLERY HYUNDAI

Minjung Kim

Void in Fullness [Vuoto nella pienezza]

2003

Tecnica mista su carta di gelso Hanji

99 x 171 cm



PHOTO COURTESY: THE ARTIST E GALLERY HYUNDAI

Minjung Kim è un'artista contemporanea coreana conosciuta soprattutto per le sue composizioni di carta. La sua opera rappresenta una reinterpretazione dell'estetica coreana, e dimostra il suo impegno verso un approccio basato su un processo che cattura in ogni opera i suoi pensieri, problemi e capricci. Kim tratta esclusivamente carta coreana tradizionale Hanji e il processo meticoloso con cui la brucia e stratifica trasmette un senso di guarigione emotiva e di meditazione. Le linee naturali create con la fiamma di una candela o l'incenso guidano la sua attività, dando vita a un mix unico e introspettivo di intuito e abilità artistica.



PHOTO COURTESY: ADRIAN SASSOON, LONDRA

PRESENTATA DA ADRIAN SASSOON

Andrew Wicks

Still Life of Seven Gourd Spiral Vases [Natura morta di sette vasi a spirale dalla forma di zucca]

2022

Porcellana plasmata e scolpita

32 x 58 x 28 cm

Dopo oltre un decennio di lavoro con la tecnica del colaggio, Andrew Wicks ha sfidato se stesso imparando a modellare l'argilla con le mani, un procedimento che offre la libertà e la versatilità di creare forme uniche in tante dimensioni. Una volta modellato, Wicks traccia con attenzione il motivo sull'oggetto prima di scolpirlo. L'artista preferisce creare gruppi di vasi per sfruttare l'interessante relazione visiva che si instaura tra loro. Ispirate ai motivi estetici della natura, come fossili, barriere coralline, o forme vegetali ingrandite, le sue opere sono connotate da superfici tramate.



PHOTO COURTESY: THE ESTATE SHIRLEY JAFFE
 E GALERIE NATHALIE OBADIA PARIS, BRUSSELS /
 PHOTO CREDIT: © BERTRAND HUET / TUTTI IMAGE

PRESENTATO DA GALERIE NATHALIE OBADIA

Shirley Jaffe

Sans titre [Senza titolo]

1965

Olio su tela

196 x 115 cm

Pittrice americana a Parigi, Shirley Jaffe fece parte della seconda generazione dell'espressionismo astratto. Jaffe fu sempre guidata dal desiderio di creare opere d'arte in costante mutamento, senza però rinunciare a un equilibrio dato dall'ordine che guida i suoi dipinti verso un movimento essenziale. Il risultato è una geometria animata che trasmette energia dalla superficie attraverso colori puri e audaci, e dove forme e movimenti sono accomunati da uno scopo. Le tele di Jaffe sono prova della sua abilità di infondere significato a forme e colori, creando un'esperienza tanto dinamica quanto accattivante a livello visivo.

Galerie Nathalie Obadia fa parte dei nuovi espositori di TEFAF New York di quest'anno.

PRESENTATI DA HEMMERLE

Orecchini Hemmerle

2023

Diamanti, alluminio anodizzato, oro bianco



PHOTO COURTESY: HEMMERLE

Questo paio di orecchini Hemmerle richiama un motivo naturalistico: la forma di un ramo d'albero con le sue foglie. Realizzati in alluminio scolpito a mano e anodizzato in una sfumatura che rappresenta i colori della natura, i due gioielli presentano oltre 800 diamanti sul fronte (per un totale di 22.6 carati) e oro bianco sul retro. I colori dei diamanti sono inoltre usati in modo pittorico secondo l'estetica di Hemmerle, che prevede che ogni materiale venga impiegato senza gerarchia al fine di creare opere d'arte uniche che ne racchiudono la visione creativa. Da diversi anni l'atelier Hemmerle sfrutta l'alluminio in maniera estrosa e innovativa, continuando a saggiare ed esplorare i confini di ciò che può essere ottenuto con tale metallo.



COPYRIGHT: ALEXANDRA DE COSSETTE
 COURTESY: GALERIE KREO

PRESENTATA DA GALERIE KREO

Edward Barber e Jay Osgerby

Signal R Monochromatic [Segnale R monocromatico]

2022

Alluminio laccato, vetro di Murano, base in bronzo laccato

130 x 41 x 44 cm

Edward Barber e Jay Osgerby hanno fondato il loro studio nell'East London nel 1996 dopo aver studiato architettura insieme al Royal College of Art. Le loro lampade sono realizzate con sezioni colorate di scatole in alluminio modellate a mano.

Vengono poi apposti grandi paralumi conici in vetro, realizzati dai maestri artigiani del laboratorio Venini di Venezia, creando forme delicate e traslucenti che variano cromaticamente a seconda dello spessore del vetro. La struttura spigolosa e dritta delle lampade contrasta con la morbidezza del cono — forma che il duo di artisti impiega spesso nelle proprie creazioni per via della sua energia dinamica.

PRESENTATO DA THADDAEUS ROPAC

Martha Jungwirth

Ohne Titel (Sessel) [Senza titolo (Sessel)]

2021

Olio su carta su tela

152,5 x 243,5 cm



COPYRIGHT: MARTHA JUNGWIRTH / BILDRECHT VIENNA, 2023; PHOTO: CHARLES DUPRAT

L'approccio unico di Martha Jungwirth alla pittura astratta si basa sul modo in cui l'artista percepisce il mondo intorno a sé e il corpo umano. I suoi dipinti non si attengono ad alcuna immagine riconoscibile ed esistono oltre il linguaggio parlato e la memoria. Durante il processo pittorico, le composizioni nascono in modo intuitivo e comportano un equilibrio tra caso e calcolo. Il suo metodo è un'interazione fisica e diretta coi materiali, dove segni di dita, graffi e impronte di scarpe indicano la sua presenza nell'opera. I dipinti presentano spesso una palette accesa di colori quali rosa carnosì, rossi sangue e magenta lividi che richiamano un senso viscerale del corpo.

PRESENTATA DA DONALD ELLIS GALLERY

Artista anonimo Haida

Coppia di leoni

1840 circa

Legno di abete rosso o cedro, chiodi di ferro

Lunghezza: 117,5 cm



PHOTO COURTESY: DONALD ELLIS GALLERY

Agli intagliatori della costa nord-occidentale veniva occasionalmente richiesto di produrre oggetti od opere specifici, come modelli di case o totem, o ancora - come in questo caso - una coppia di leoni africani (stile britannico). Partendo molto probabilmente da una fotografia o dall'illustrazione di un libro, l'artista ha scolpito un oggetto completamente a sé combinando il naturalismo ad alcuni elementi facciali dello stile della costa nord-occidentale. Questi leoni costituiscono una personificazione in qualche modo sorprendente e coinvolgente del potente carnivoro.



PHOTO COURTESY: L'ARTISTA E PETZEL, NEW YORK

PRESENTATO DA PETZEL GALLERY

Jorge Pardo

Untitled [Senza titolo]

2005

Plexiglas, MDF, vinile, luci fluorescenti

200,5 x 444,5 x 228,5 cm

Jorge Pardo e il proprietario della galleria, Steve Hanson, aprirono il Mountain Bar nella Chinatown di Los Angeles nel 2003. Il bar doveva essere un punto d'incontro per artisti e appassionati d'arte, dove scambiare idee a tutto tondo. Nel 2009, Pardo creò il bar al piano superiore, presentato dalla Petzel Gallery, che divenne poi la sede della Mountain School of Arts. Si trattava di una lounge VIP che poteva assolvere a varie funzioni, ospitando dibattiti, performance, proiezioni cinematografiche. Chiuso nel 2012, il Mountain Bar fu teatro di conferenze e presentazioni di artisti e curatori del calibro di Dan Graham e Hans Ulrich Obrist.



PHOTO COURTESY: GALERIE MITTERRAND

PRESENTATA DA GALERIE MITTERRAND

François-Xavier Lalanne

Paire de Singes Alternatifs [Coppia di scimmie alternative]

2013

Argento

76 x 18 x 16 cm

Galerie Mitterrand presenta *Paire de Singes Alternatifs* di François-Xavier Lalanne. Queste scimmie sono senza dubbio una delle opere più riuscite e ricercate dell'artista, un riassunto e un esempio meravigliosi del genio della forma — tra le caratteristiche principali del lavoro dell'artista.

Galerie Mitterrand fa parte dei nuovi espositori di TEFAF New York di quest'anno.

PRESENTATO DA CARPENTERS WORKSHOP GALLERY

Ingrid Donat

Tavolo basso Koumba

2019

Bronzo e pergamena

44,5 x 150 x 95 cm



PHOTO COURTESY: CARPENTERS WORKSHOP GALLERY

L'artista franco-svedese Ingrid Donat ha sviluppato diversi motivi visivi con linee, quadrati, anelli e cerchi che ricoprono le superfici dei suoi arredi in bronzo. Il piacere dell'artista di segnare la superficie delle sue opere affonda le radici nelle tradizioni sacrificali africane con cui venne a contatto la prima volta da bambina, durante l'infanzia sull'isola Riunione. Quest'opera è un tavolino interamente realizzato in bronzo, dove l'artista ha integrato un ripiano in pergamena. Il suo lavoro è ispirato dalla simbiosi tra il dettagliato stile Art déco e il potere sprigionato dall'arte tribale.



PHOTO COURTESY: L'ARTISTA E GALLERIA CONTINUA

PRESENTATO DA GALLERIA CONTINUA

Kiki Smith

Visitors (stars, multiple crescent moons) [Visitatori (stelle a varie lune crescenti)]

2014

Arazzo jacquard

183 x 289,5 cm

Dal 2011 Kiki Smith collabora con Magnolia Editions a una serie di arazzi jacquard. Il suo stile unico si riallaccia a mitologia, folclore, favole, femminismo e iconografia religiosa, sottolineando la connessione tra natura e attori non-umani. Ciascuna edizione degli arazzi di Smith ha subito decine di passaggi e versioni prima di raggiungere il completamento, talvolta richiedendo diversi anni.

PRESENTATA DA PETER FREEMAN, INC.

Bruce Nauman

Prova per Hand Circle

1996

Bronzo fosforoso, saldatura in argento

10 x 44,5 x 16,5 cm



PHOTO COURTESY: PETER FREEMAN, INC., NEW YORK

Prova per Hand Circle è la base di un importante gruppo di sculture in bronzo prodotto da Bruce Nauman nel 1996 impiegando calchi delle proprie mani. Fu da questa primissima scultura che l'artista sviluppò il suo famoso *Untitled (Hand Circle)* (edizione di 9 + 1 PA + 1 FP) fatto di 5 paia identiche di mani, sempre in bronzo fosforoso, intrecciate fino a formare un cerchio. Diverse edizioni dell'*Hand Circle* sono ospitate in musei quali SFMoMA, Tate, Musée cantonal des Beaux-Arts (Losanna), The Broad (Los Angeles).



PHOTO COURTESY: GEOFFREY DINER GALLERY

PRESENTATO DA GEOFFREY DINER GALLERY

Gio Ponti

Tavolino

1951 circa

Legno impiallacciato di radica di noce, legno verniciato, vetro, ottone

39 x 69,9 cm

Questo tavolino di Gio Ponti fu originariamente progettato nel 1951 per l'appartamento milanese Casa Lucano, il cui interior design d'impatto era il risultato di una collaborazione tra Ponti e Piero Fornasetti. Il tavolino presenta una splendida radica calda e gambe affusolate in ottone. Il suo profilo elegante è coerente con l'estetica complessiva di Ponti, che gettò le basi per la rinascita del design italiano del dopoguerra.

Geoffrey Diner Gallery fa parte dei nuovi espositori di TEFAF New York di quest'anno.

PRESENTAOT DA GALERIE GISELA CAPITAIN

Marcel Odenbach

Sommerfrische [Resort estivo]

2005

Collage, xerox, matita e inchiostro su carta

150 x 270 cm

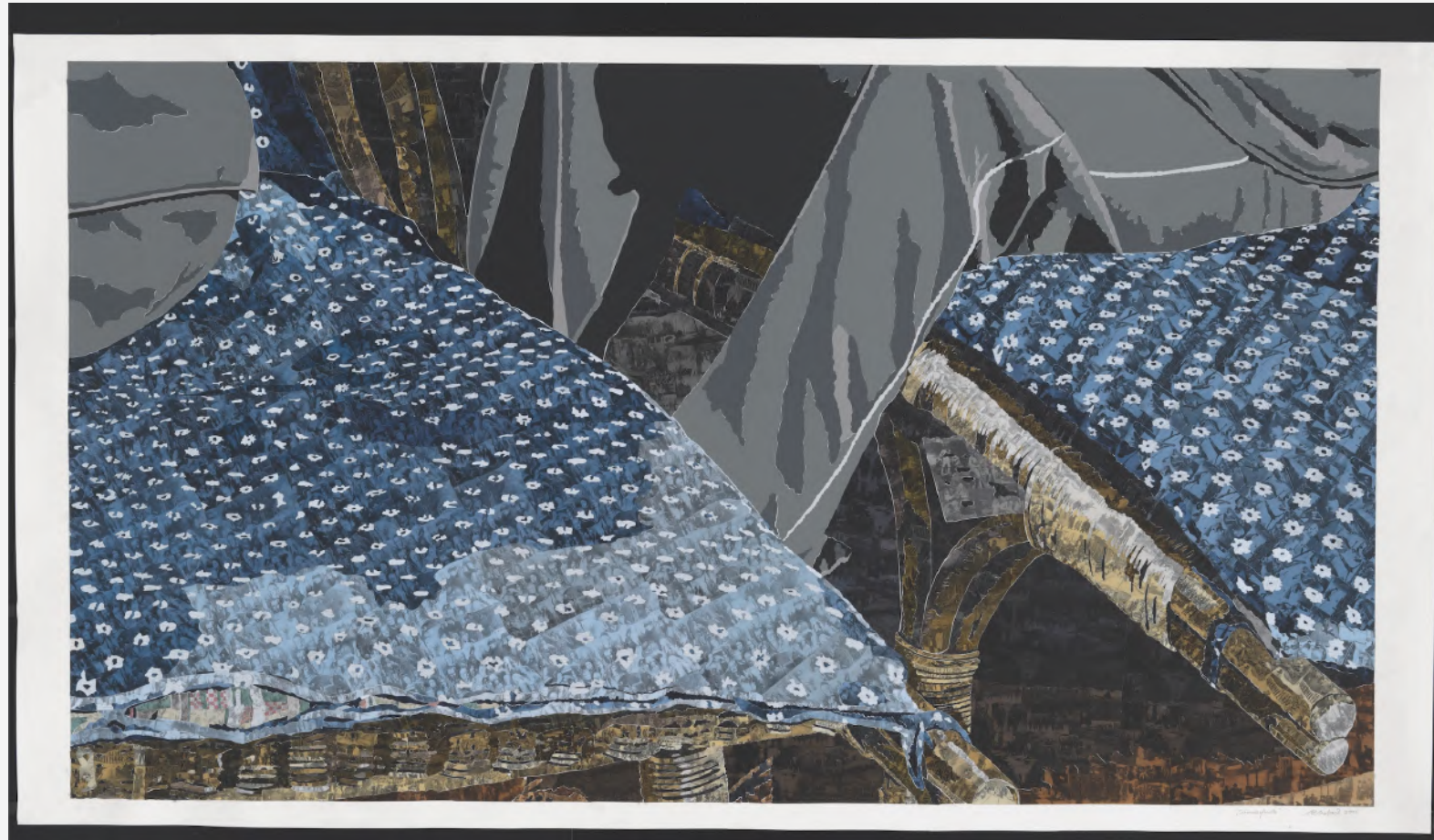


PHOTO COURTESY: GALERIE GISELA CAPITAIN

I collage di Marcel Odenbach sono connotati da un immaginario dominante e subito riconoscibile che viene messo in discussione e interpretato da un molteplice "sottotesto" visivo. Di primo acchito quest'opera raffigura due poliziotti seduti su sedie di rattan. La fotografia, però, risale ai tempi del Nazismo, e mostra una scena del "Berghof" di Hitler, i cui protagonisti sono degli alacri esecutori di guerra. I ritagli di Odenbach hanno uno scopo. Sommando panorami storici sfaccettati, il suo lavoro mostra che è possibile rendere intelleggibili, nelle immagini, verità storiche complesse.

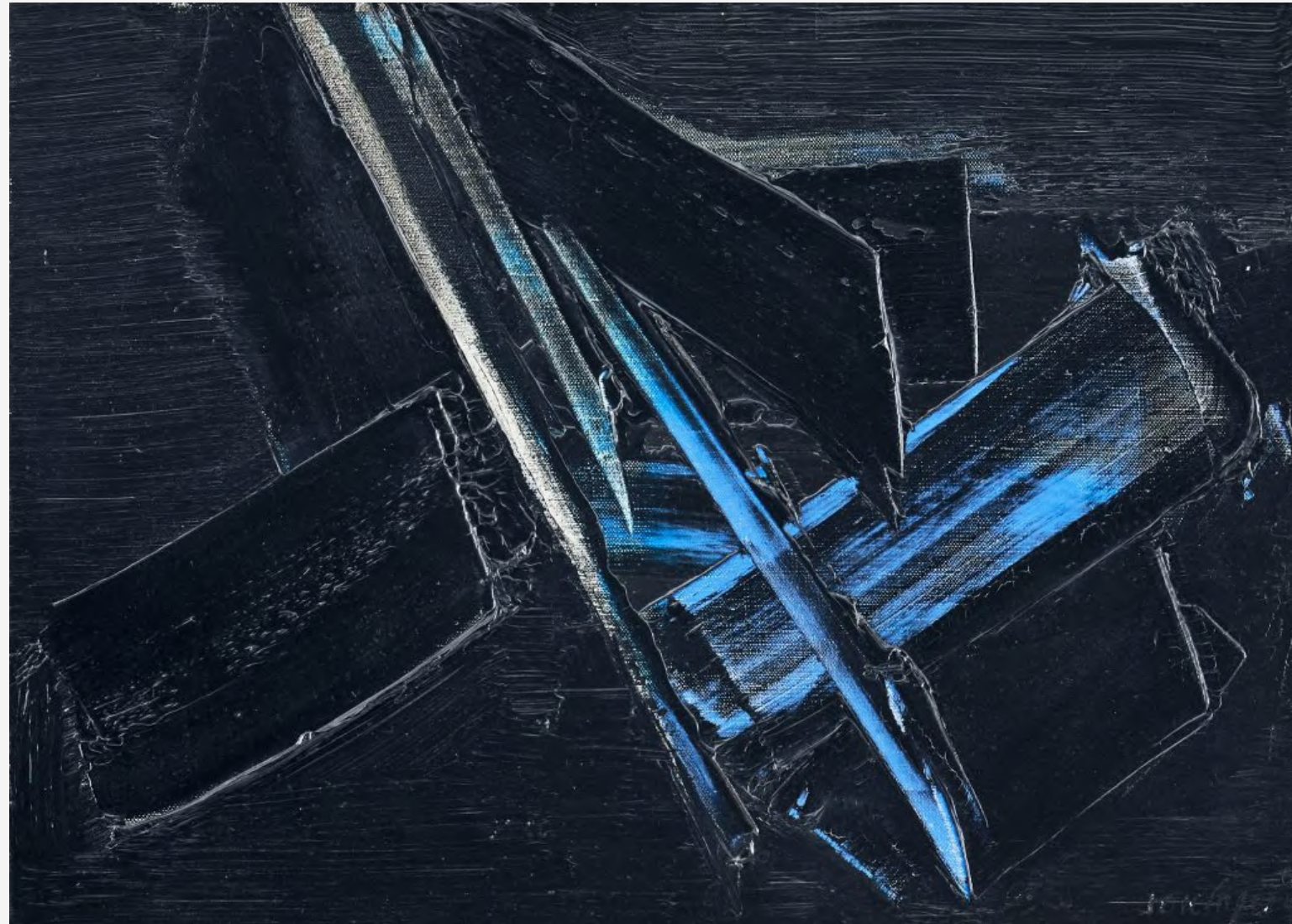


PHOTO COURTESY: APPLICAT-PRAZAN

PRESENTATO DA APPLICAT-PRAZAN

Pierre Soulages

Peinture 33 x 46 cm, 8 septembre 1959 [Dipinto 33 x 46 cm, 8 settembre 1959]

1959

Olio su tela

33 x 46 cm

Negli anni Cinquanta l'azzurro cominciò a dominare le opere di Pierre Soulages, ma alla fine del decennio i colori si fecero più scuri fino a raggiungere un nero profondo. *Peinture 33 x 46 cm, 8 septembre 1959* risale a un periodo significativo dell'affascinante carriera dell'artista: il suo costante interesse per forma VS illusione appare chiaro in questo dipinto che si rifà anche a una delle sue prime ispirazioni delle sagome drammatiche di rami spogli col cielo sullo sfondo.

TEFAF

TEFAF è una fondazione no profit che sostiene l'esperienza e la varietà della comunità globale dell'arte, come dimostrano gli espositori selezionati per le sue due Fiere annuali di Maastricht e New York. TEFAF si pone come guida esperta per i collezionisti privati e istituzionali del mercato globale dell'arte, ispirando appassionati e compratori di tutto il mondo.

Bank of America

Bank of America è una delle istituzioni finanziarie maggiori del mondo che si rivolge a privati, piccole e medie imprese, e grandi corporation fornendo loro una gamma completa di prodotti e servizi bancari, d'investimento, di gestione patrimoniale, finanziari e di gestione del rischio. La società offre una convenienza impareggiabile negli Stati Uniti, servendo circa 67 milioni di privati e piccole imprese con circa 3900 filiali, 16.000 sportelli automatici e i suoi pluripremiati servizi bancari digitali dagli oltre 56 milioni di utenti verificati. Bank of America è un leader globale nella gestione patrimoniale, nell'attività bancaria per imprese e investimenti, nel trading in un vasto ventaglio di asset class: ha come clienti aziende, governi, istituzioni e privati di tutto il mondo. Bank of America offre un supporto da leader del settore a circa 3 milioni di piccole imprese a gestione familiare attraverso prodotti e servizi innovativi e di semplice utilizzo. La società affianca i clienti nelle operazioni negli Stati Uniti e nei loro territori, e in circa 35 nazioni del mondo. Le azioni di Bank of America Corporation (NYSE: BAC) sono quotate alla Borsa di New York.

TEFAF Maastricht

TEFAF Maastricht è ampiamente riconosciuta come la fiera d'arte, antiquariato e design più importante del mondo. Con oltre 280 espositori di spicco provenienti da più di 20 nazioni, TEFAF Maastricht è la vetrina delle opere d'arte più prestigiose disponibili ogni anno sul mercato. Oltre alle sezioni tradizionali come dipinti degli Antichi Maestri, antichità e opere classiche, che interessano circa metà della Fiera, propone ai visitatori anche arte moderna e contemporanea, fotografia, gioielleria, design del XX secolo e opere su carta.

TEFAF New York

TEFAF New York è stata fondata all'inizio del 2016, originariamente sotto forma di due fiere d'arte ospitate ogni anno a Park Avenue Armory: TEFAF New York Fall e TEFAF New York Spring. Oggi TEFAF New York è un unico evento annuale che unisce arte moderna e contemporanea, gioielleria, antichità e design, grazie alla partecipazione di circa 90 dei maggiori galleristi di tutto il mondo. Tom Postma Design, noto per il suo lavoro innovativo per i più importanti musei, gallerie e fiere d'arte, ha progettato per la Fiera un design che interagisce con lo straordinario spazio che la ospita, aggiungendo un tocco al tempo stesso leggero e contemporaneo.

GLOBAL

MAGDA GRIGORIAN
MAGDA.GRIGORIAN@TEFAF.COM

SHERIEN BURGER
SHERIEN.BURGER@TEFAF.COM

GERMANIA, AUSTRIA, SVIZZERA

BRITTA FISCHER
BFPR@BRITTAFISCHER-PR.COM
T +49 61 13 00 877

REGNO UNITO

JESSICA CALCUTT
JESSICA@CULTURALCOMMS.CO.UK
T +44 (0)7585 142 172

ZOE FIELDS
ZOE@CULTURALCOMMS.CO.UK
T +44 07464954771

PAESI BASSI

NOEPY TESTA
NOEPY@ENTESTA.NL
T +31 (0) 629141054

HEIDI VANDAMME
INFO@BUREAUHEIDIVANDAMME.NL
T +31 (0) 629532686

ITALIA

ROBERTA BARBARO
GESTIONE3@STUDIOESSECI.NET
T +39 04 96 63 499

STATI UNITI

SHARP THINK
TEFAF@SHARPTHINK.COM

FRANCIA, MONACO, SVIZZERA

GAËLLE DE BERNÈDE
CONTACT@GBCOM.MEDIA
T +33 17 54 34 680

SPAGNA

HÉCTOR SAN JOSÉ
HECTORSANJOSE@LIVE.COM
T +34 625 58 29 41

JULIÁN HERNÁNDEZ
JULIAN.HDEZ58@GMAIL.COM
T +34 630 96 37 35

BELGIO E LUSSEMBURGO

CHARLOTTE DE BRUIJN UPR BELGIUM
CHARLOTTE@UPRAGENCY.COM
T : +32 3 230 30 92